

# VOXEL

# MGP

## MGP 廣播級自動排程播出系統

00:00:00:02

00:00:13:07  
Opening\_News

00:00:00:02

No	CaptureBox IP	Inst	State
1	127.0.0.1	1	Capturing
2	127.0.0.1	2	Idle

Start time	Duration	Type	Category	Title	Star	Notes	Location
1 14:11:56:06	00:00:13:23	MPEG-2 [1080i 50] (48 KHz)	Playbox_Main GRID	Playbox_Main GRID			E:\PLAYBOX_DEMO\VIDEO\Playbox_Main
2 14:12:00:00	00:00:00:00	MPEG-2 [1080i 50] (48 KHz)	NEWS START	NEWS START			E:\PLAYBOX_DEMO\VIDEO\Opening_News
3 14:12:28:05	00:00:24:08	MPEG-2 [1080i 50] (48 KHz)	NEWS_1	NEWS_1			E:\PLAYBOX_DEMO\VIDEO\NEWS_1.mp
4 14:12:46:13	00:00:26:06	MPEG-2 [1080i 50] (48 KHz)	NEWS_2	NEWS_2			E:\PLAYBOX_DEMO\VIDEO\NEWS_2.mp
5 14:13:12:19	00:00:11:00	MPEG-2 [1080i 50] (48 KHz)	BUSINESS LOAD	Business_News			E:\PLAYBOX_DEMO\VIDEO\Business_Ne
6 14:13:24:03	00:00:30:23	MPEG-2 [1080i 50] (48 KHz)	BUSINESS START	160629 V RAZVITIE 13 3122			E:\PLAYBOX_DEMO\VIDEO\160629 V RA
7 14:13:55:01	00:00:19:13	MPEG-2 [1080i 50] (48 KHz)	PlayBox_Clean	PlayBox_Clean			E:\PLAYBOX_DEMO\VIDEO\PlayBox_Cle
8 14:14:05:34	00:00:11:10	MPEG-2 [1080i 50] (48 KHz)	WEATHER LOAD	Opening_Weather			E:\PLAYBOX_DEMO\VIDEO\Opening_Wh
9 14:14:16:24	00:00:26:02	MPEG-2 [1080i 50] (48 KHz)	WEATHER START	Background_Weather			E:\PLAYBOX_DEMO\VIDEO\Background
10 14:14:43:01	00:00:09:18	MPEG-2 [1080i 50] (48 KHz)	Background_Weather	Background_Weather		Trimmed.Original duration:00:00:26:02	E:\PLAYBOX_DEMO\VIDEO\Background
11 14:15:19:19	00:00:11:24	MPEG-2 [1080i 50] (48 KHz)	Opening_Sport	Opening_Sport			E:\PLAYBOX_DEMO\VIDEO\Opening_Sp
12 14:15:03:18	00:00:30:21	MPEG-2 [1080i 50] (48 KHz)	SOCCER LOAD	FootballTIME			E:\PLAYBOX_DEMO\VIDEO\Background
13 14:15:34:14	00:00:19:23	MPEG-2 [1080i 50] (48 KHz)	SOCCER START	Background_Sport_Soccer			E:\PLAYBOX_DEMO\VIDEO\FootballTIM
14 14:15:54:12	00:00:30:05	H.264 [1080p 25] (48 KHz)	football2	football2			E:\PLAYBOX_DEMO\VIDEO\Football2.m
15 14:16:24:17	00:00:11:24	MPEG-2 [1080i 50] (48 KHz)	VOLLEY LOAD	Opening_Sport			E:\PLAYBOX_DEMO\VIDEO\Opening_Sp
16 14:16:36:16	00:00:42:05	H.264 [1080p 25] (48 KHz)	VOLLEY START	Volley_40			E:\PLAYBOX_DEMO\VIDEO\Opening_Sp
17 14:17:18:21	00:00:24:15	MPEG-2 [1080i 50] (48 KHz)	MUSIC LOAD	MUSIC_COMP_1080P_2			E:\PLAYBOX_DEMO\VIDEO\Opening_Sp
18 14:17:43:13	00:00:31:13	MPEG-2 [1080i 59.94]	MUSIC START	MUSIC_START			E:\PLAYBOX_DEMO\VIDEO\Volley_40.m
19 14:18:14:23	00:00:41:23	MPEG-2 [1080i 50] (48 KHz)	Austin.City.Limits.Norah.Jones.1080i.DDS.2	Austin.City.Limits.Norah.Jones.1080i.DDS.2			E:\PLAYBOX_DEMO\VIDEO\MUSIC_CON
20 14:18:56:21	00:00:13:23	MPEG-2 [1080i 50] (48 KHz)	Cube Logic render here 1920x1080	Cube Logic render here 1920x1080			E:\PLAYBOX_DEMO\VIDEO\Austin.City.L
21 14:19:10:19	00:00:25:02	MPEG-2 [1080i 50] (48 KHz)	PlayBox_Ribbon	PlayBox_Ribbon			E:\PLAYBOX_DEMO\VIDEO\Cube Logic
22 14:19:35:21	00:00:24:13	H.264 [1080p 25] (48 KHz)	01_Channel Creation	01_Channel Creation			E:\PLAYBOX_DEMO\VIDEO\PlayBox_Ribl
23 14:20:00:09	00:00:29:14	H.264 [1080p 25] (48 KHz)	02_User and Roles	02_User and Roles			E:\PLAYBOX_DEMO\VIDEO\01_Channel
24 14:20:28:23	00:00:39:05	H.264 [1080p 25] (48 KHz)	03_Media Browser	03_Media Browser			E:\PLAYBOX_DEMO\VIDEO\02_User and
25 14:20:59:21	00:00:39:05	H.264 [1080p 25] (48 KHz)	04_QC Check	04_QC Check			E:\PLAYBOX_DEMO\VIDEO\03_Media Br
26 14:21:30:21	00:00:39:05	H.264 [1080p 25] (48 KHz)	04_QC Check	04_QC Check			E:\PLAYBOX_DEMO\VIDEO\04_QC_Che

1 - Video Scale (in) 2 - Video Scale (out) 3 - Video Scale (Black in) 4 - Video Scale (back out)

5 - G-Mixer command 6 - Logo ON 7 - Logo OFF 8 - Show logo preset 8

9 - G-Mixer command 10 - Capture #1 11 - Show logo preset 11 12 - Show logo preset 12

13 - Show logo preset 13 14 - Show logo preset 14 15 - Show logo preset 15 16 - Show logo preset 16

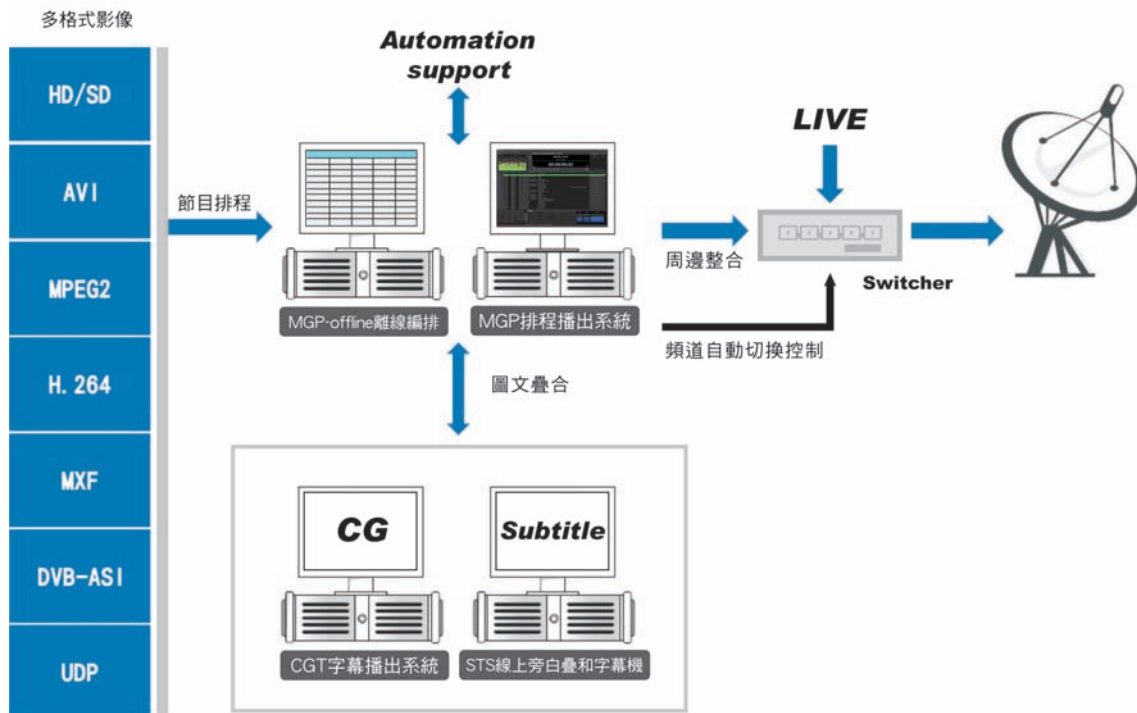
Selection: 00:00:11:20

MPO (1) Mixed Playback (1080i 50)

Trimmed.Original duration: 00:00:30:02

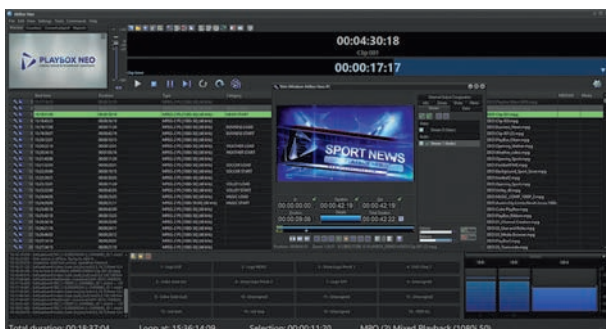
# MGP 廣播級自動排程播出系統

MGP 是結合最新硬體解碼技術的排程播出系統，可自動化的依時間設定切換影片與觸發連動周邊設備（如 VTR、Switcher）大幅節省影片所需金錢與人力成本。MGP 系列具有「多格式處理引擎」，可以穩定支援 MPEG2、AVI、H.264、MXF、SD 與 HD 等各種影像格式來源；可讓各種不同的形式的檔案安排於同一個節目排序表當中，進行完美無接縫排序播出。縱使在 On-Air 播出狀態下，仍然可以更動播出表次序。不同型號，還具備有不同輸出訊號規格，SDI、Composite、Component、Y/C、Streaming、ASI 等，加上操作簡單容易，可和片庫系統結合，是一套完善的自動化影音播放系統（Automated Playout Server）。



## 直覺簡易的操作介面

MGP 排程播出表是以時間先後順序列表顯示，用滑鼠拖曳的方式改變素材的播放排列，雙擊檔案就能呼叫影音修剪功能，並可同時監看當前播出畫面、當前節目時間倒數、播出表總時間倒數、播出紀錄、播出音量表等等；使用者介面直觀而容易，降低新手操作門檻。



## 多種播出規格可選擇搭配

MGP 具有不同型號機型，解析度可支援 1080P、1080i、720P、NTSC、PAL 等 HD 與 SD 規格。輸出訊號支援也包含 HD-SDI、SD SDI、Component、Composite、HDMI、DVB-ASI 等規格，絕對是自動排程播放系統的第一選擇。

1080P	1080i	720P	NTSC	PAL
HD-SDI	SD-SDI	Component	Composite	HDMI
DVB-ASI				



# MGP 廣播級自動排程播出系統

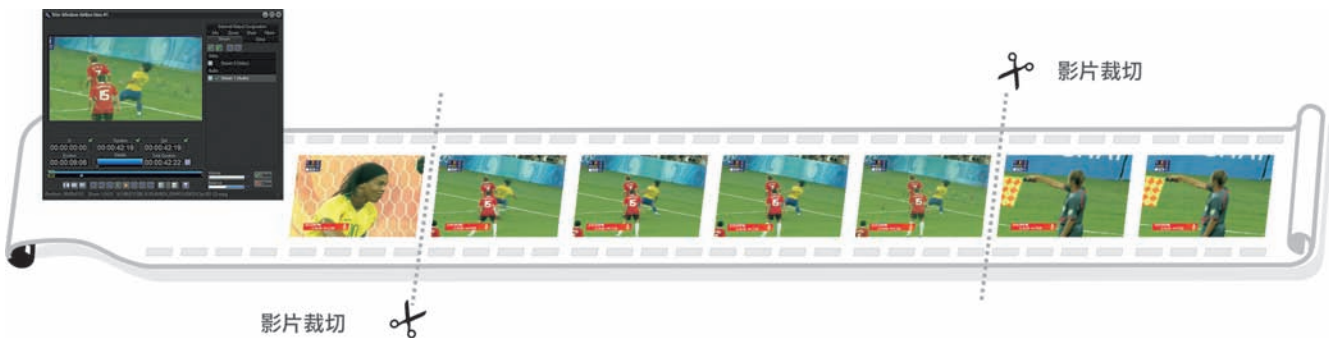
## 支援多種壓縮影音格式

MGP 具有獨特的「多格式同時處理引擎」，可以穩定支援 MPEG2 Program Stream、MPEG2 Transport Stream、DV、H.264、WMV、MOV 和 MXF 等等各種影像格式來源。



## 影片裁剪與編輯

影音節目可於線上設定多組片段 (IN/OUT)，能自動銜接多片段起訖點無縫播出，亦可實際生成新的影音片段播出；同段影片也可多次載入排播表，並利用不同的起訖時間設定，讓單一來源影片可於前後段的節目時間，簡易而快速的重疊播出，達到一般節目破口銜接的需要。



## Logo 自動疊加功能

支援商標自動疊加的功能，可隨客戶需求於節目破口前或後，疊合不同的商標與節目分級符號，無須在後製時耗工添加或於播出時手動上下；同時也保留即時手動疊加的快速操作方式，適合各樣使用需求。



# MGP 廣播級自動排程播出系統

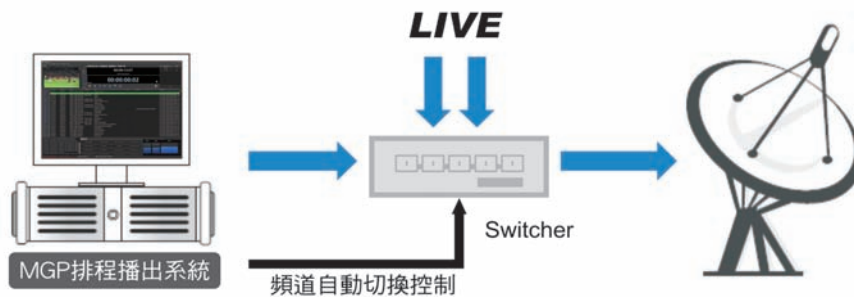
## ▶ 播出記錄即時輸出

MGP 提供播出報表的記錄與輸出，也能自行選擇所需欄位，並轉為常用的 Excel，便於與排播節目表轉出的 Excel 檔案，比對播出稽核與商業廣告核對檢查。



## ▶ LIVE 整合播出

節目播出常有現場節目的配合需求，節目排序播出表支援 Live 事件的插入排定，並配合可切換控制的功能設備，於指定的時間自動切換訊號來源，或觸發啟動執行播出。



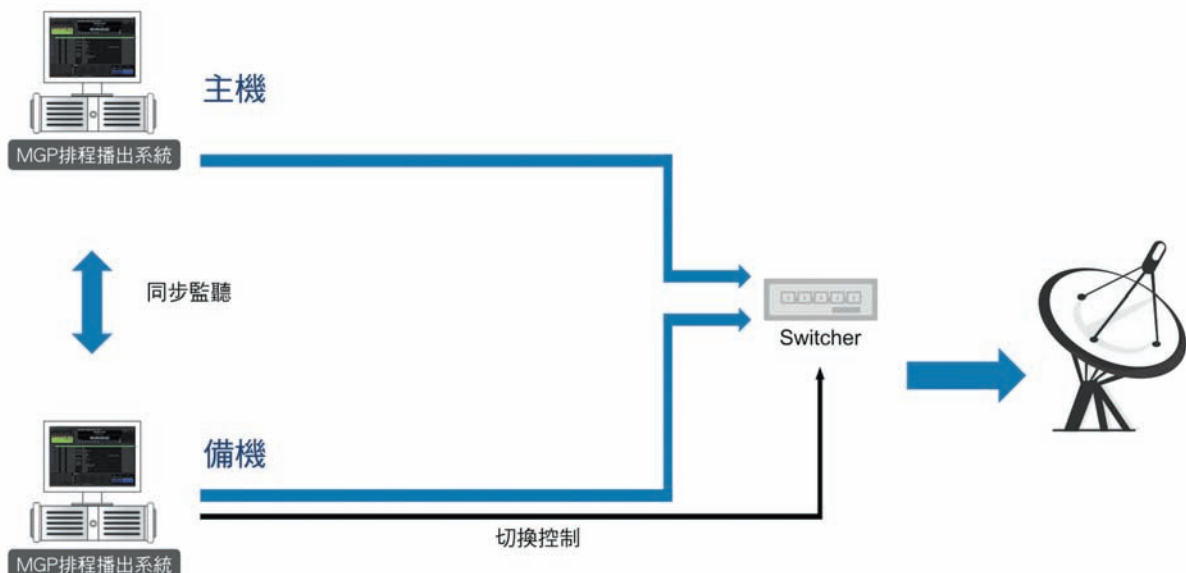
## ▶ 週邊設備的連動與控制支援 (選購)

透過 RS-232、RS-422 連動與 GPI、LTC 觸發控制，能控制常見的影音矩陣分配器、專業錄放影機、導播切換機…等的影音週邊設備，作為 Live 影音的訊號來源。



## ▶ 自動備援安全機制 (選購)

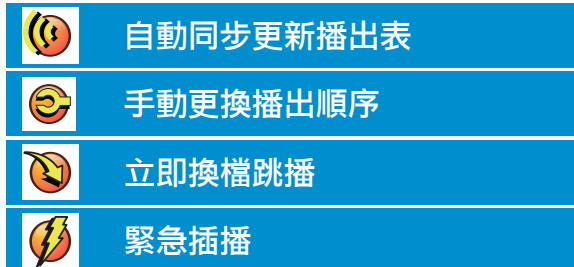
MGP 還有自動備援的功能提供選擇，可讓您頻道的安全機制更添加一層保障。在這環境下，備機會不斷監聽主機的狀態，並隨時保持與主機同步影像，當主機訊號發生問題，會立即連動 Switcher 切換到備機的訊號，做到近乎無接縫的切換。



# MGP 廣播級自動排程播出系統

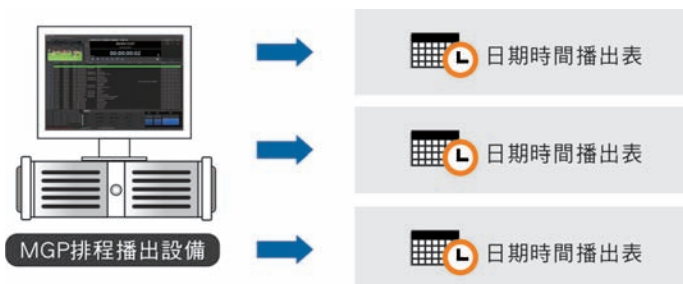
## 線上同步更新節目表

MGP 提供線上自動更新播出表或播出表中的節目檔案，亦可手動方式於線上調整節目表的內容，如緊急插播、立即下檔與立即切換節目等等，符合您即時替換影片內容的需求。



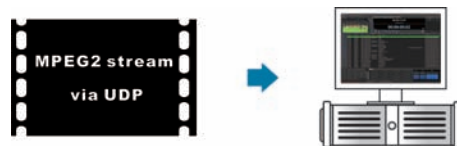
## 可生成日期時間播出表

可排定日期播出表(年、月、日、時、分、秒)，會自動依據排定的播出表載入播出。完全無須人力操作就能精準的於指定時間播出。並可藉由播出表的檢查功能，自動校對已排定的節目表是否正確、影音檔案是否就緒、周邊設備是否就緒。



## 支援 UDP 即時串流的 MPEG2 TS(選購)

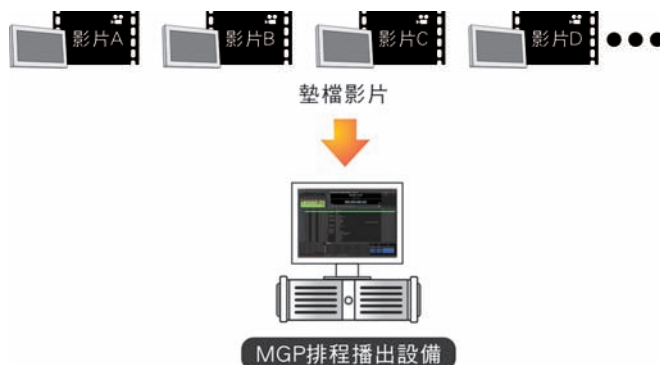
由衛星或網路等多樣媒介所傳輸的 MPEG2 Transport stream 是常需要介接的影音來源，MGP 系統可透過 UDP 的通訊協定，可將 MPEG2 的串流檔案，設定為影音來源，直接完整支援，無需外購轉換設備。



MGP 可接收 MPEG2 LIVE STREAM 播出

## 支援墊檔影音播放

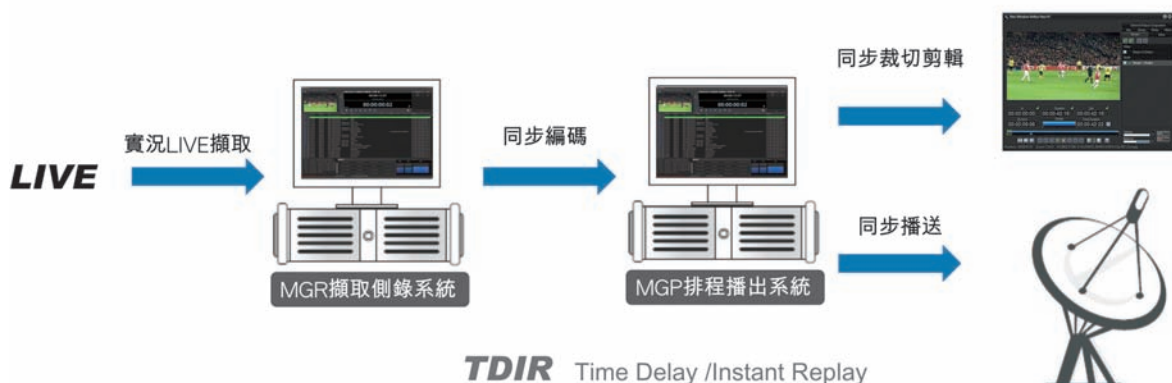
節目的播出時常需要整點與準點播出，在 MGP 除了手動編輯修剪影片時間外，更可以設定墊檔影片，使排程影片時間不夠時，自動載入墊檔影片，並自動於準點切換下一個排定的影音或是節目表。



## TDIR 同時擷取，同時播出，延時與即時重播(選購)

支援影像邊錄邊播功能，使尚未完成擷錄的影像仍可以即時於線上播出(TDIR)，做到邊錄邊播的功能，並可直接於線上編輯修剪片段，符合需要現場即時錄製播出的作業，在體育賽事、選舉、演唱會等，都非常適用。

註：需要搭配 碩方 MGR 或 MRS 等擷取側錄系統



# MGP 廣播級自動排程播出系統

## 支援多國語言音頻播出 (選購)

MGP 支援多音頻軌播出選擇，當檔案內含雙語或多國語言的音頻時，可選擇播出音軌或雙語播出。



## 與圖文字幕機整合播出 (選購)

可選購 CGT 字幕機系統，藉由硬體加速的機制，每個圖文元件如跑馬動畫、陰影邊框都能平順而完美的呈現，而且每一個影片素材或節目，都可以獨立播出自己專屬的圖文元件，如標題、跑馬、透空動畫等，更整合播出排程，讓背景運作的自動訊息播放更得心應手。

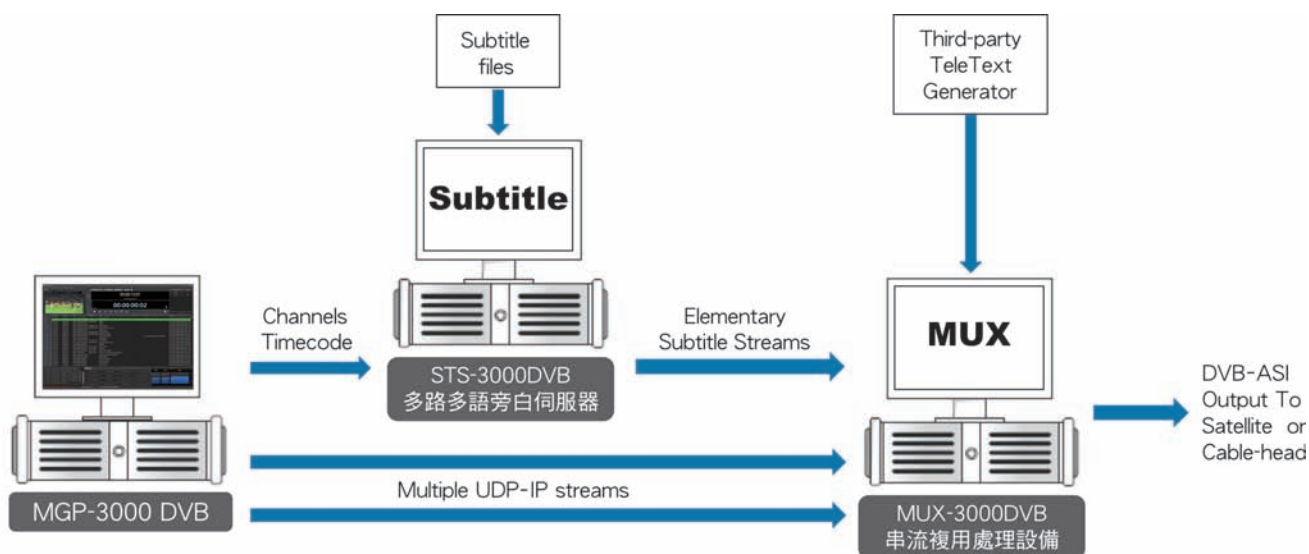


CGT字幕播出系統



## DVB ASI 最佳整合應用 (選購)

MGP-3000DVB 還具備有 DVB-ASI/UDP-IP 輸出，同樣可以影片排程並即時編碼輸出，並可整合 Subtitle 資料源，透過 MUX-3000DVB 伺服器合成，絕對是是數位電視的最佳解決方案。





# MGP 廣播級自動排程播出系統

## MGP 自動排程播出系統各型號功能說明比較

	MGP-1000SD	MGP-2000SD	MGP-3000SD	MGP-6000HD	MGP-8000HD	MGP-3000DVB
SD	●	●	●	●	●	
HD				●	●	
DVB-ASI						●
UDP-IP						●
HDMI				●	●	
Composite	●	●	●	●	●	
Component		●	●	●	●	
SD-SDI		●	●	●	●	
HD-SDI				●	●	
VGA	●					
embedded Audio		●	●	●	●	
Analog unbalance audio	●			●	●	
Analog balance audio		●	●			
Digital AES / EBU audio		●	●	●	●	
Genlock		●	●	●	●	
DV / DVCAM / DVCPRO	●	●	●	●	●	
MPEG2	●	●	●	●	●	●
AVC / H.264	●	●	●	●	●	
WMV	●	●	●	●	●	
HD Mpeg2				●	●	
LOGO Combine	●	●	●	●	●	●
GPI & Router Control			●		●	
Mpeg2 LIVE input stream Support in the Playlist			●		●	

### 選購項目：

- 離線節目編輯套件 MGP-Offline
- VDCP Automation Control
- 多軌聲 Multi-Track Audio
- 旁白疊加 On-Air Subtitling
- VTR 控制 Router / Switcher
- CGT 字幕機整合 CG Combine
- 自動備援 Redundant PlayBack

# MGP 廣播級自動排程播出系統

## 功能規格

- 支援多種格式影像節目表排播
- 依照指定播出年份日期時間，自動載入節目播出表
- 提供監看預覽畫面與播出計時表
- 監聽與監看輸出音量，且可於線上即時調整音量
- 可指定播出時間，做到準點播出，可設定至時分秒
- 提供影片分段破口功能
- 節目表具有預載 (Cue) 與即時更新功能
- 提供結合節目播出表的影音檔裁剪工具 (Trimmer)
- 影像顯示比例 4 : 3 / 16 : 9 / HD / SD 自動上下轉調整最佳化
- 提供影片切換轉場效果
- 提供疊加 16 組 Logo 商標於節目排程中自動切換顯示，亦可手動控制
- 可自動計算空檔時間，自動播出墊檔目錄影音
- 提供多樣邏輯選擇，自動調整播出時間發生衝突
- 錯誤警告與墊檔除錯功能
- 虛擬影片排播功能
- 提供播出紀錄與系統紀錄，並可選擇紀錄欄位資訊
- 支援 MGP-Offline 離線排程節目播出表
- 支援排程 Live 影音輸入功能與切換功能
- 支援 Cue-Tone 觸發與連動周邊支援設備，如影音矩陣切換器、MGR 等
- 支援 RS-232、GPI 輸入/輸出控制
- 支援與 MGR 搭配可做即時或延時 Delay-Live(Time-delay) 節目播出
- 支援與 CGT 字幕搭配，可排程或即時動態字幕疊合播出
- 搭配 CGT，可以疊合直橫跑馬、文字訊息、圖片、動畫、時鐘、計時器等多種字幕類型
- 支援 DVB ASI 或 UDP 訊號 MPEG-2 TS 串流輸入/輸出
- 支援線上旁白 Subtitling 疊加
- 支援多機線上即時自動備援播出與自動切換 (n+m 備援)
- 支援配合 i-Move 自動依照播出表上載更新影音檔，亦可自動篩除舊有影音檔
- 支援配合 VDCP、Cue-Tone、LTC、GPI 等模式遙控播出

## 系統規格

- 影像支援格式  
HD / SD、NTSC / PAL、MPEG-1、MPEG-2 PS / TS、MPEG-4 part10、AVC/H.264、HDV、DV-AVI、DVB-ASI、UDP Streaming、WMV / VC-1、QuickTime(MOV)、GXF、MXF Op1a
- 音訊支援格式  
- MPEG Audio Layer1/ Layer2、AAC、PCM WAV、Windows Media Audio  
- 48kHz~64kbps~384kbps、Mono/Stereo
- 訊號播出規格  
NTSC / PAL、1080i、720p、480p、480i、60i、50i、30p、30i、29.97i
- 輸出訊號接口  
SDI(embedded Audio)、HDMI、Component、Composite、AES/EBU、XLR、RCA
- 輸入訊號接口  
SDI(embedded Audio)、HDMI、Component、Composite、AES/EBU、XLR、RCA、Reference

## 選購項目

- 離線節目編輯套件 MGP-Offline
- Router/Switcher 切換控制
- 多軌音頻聲道 / Multi-Track Audio
- 自動備援機制 / Redundant
- CGT 字幕機整合 / CG combine
- VDCP automation control
- 旁白疊加 / On-air subtitling
- VTR 遙控播出
- UDP 協定的 MPEG2 TS 串流檔案即時播出
- 延時與即時重播 TDIR (Time Delay Instant Replay)
- 播出表與影片自動搬移套件 i-Move
- LIVE 影像視訊卡



碩方科技股份有限公司  
www.avideo.com.tw

TEL: 02-2559-1919 FAX: 02-2559-1519  
103 台北市大同區承德路 2 段 81 號 7 樓