

多視角製作 超精彩播出

**The best plays,
played better.**

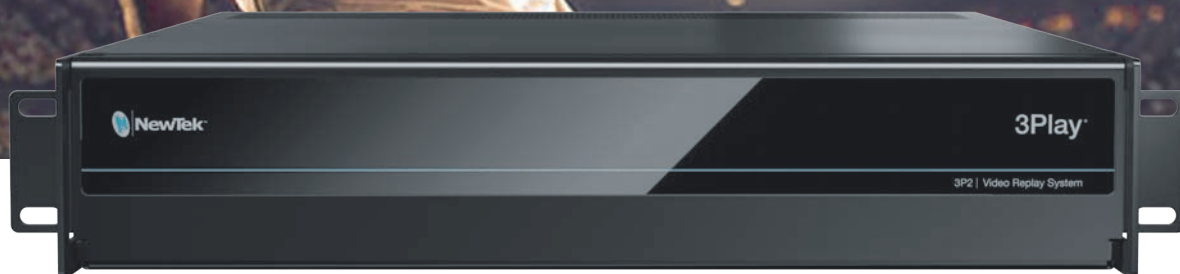
4K/UHD 60p

10 路錄播系統

8 路錄影 . 2 路製播

播放畫面縮放與追蹤

LivePanel 遠端遙控



3Play 3P2

多機收錄與快慢動作製播系統

VOXEL

3Play 3P2 多機收錄與快慢動作製播系統

世界最完整的多視角專業運動競賽製作系統



體育節目製播，終於可以輕鬆地在任何賽事，加入令人讚嘆的專業即時精彩快慢動作重播畫面了，將比賽內容發佈到專屬社群媒體。讓 3Play 發揮強大的畫面掌控力，將粉絲緊緊地在座位上，目不轉睛引領期盼更精彩的下一個畫面。

2021 全新的 NewTek 3Play 3P2，承襲 3Play 所有優良血統，支援 4K UHD 製作，再次定義現場體育節目製播設備嶄新標準。除了比其他廠牌的重播伺服器擁有更多的即時能力之外，3Play 3P2 更是一個完整系統，可以跟 TriCaster 與您現有的基礎架構緊密整合，幫助您輕鬆對應各種新興的製作需求。

NewTek 3Play 3P2 4K 原生 IP 精彩重播製作



NewTek 3Play 3P2 是一個無與倫比的運動賽事精彩重播解決方案；具有超凡的連線整合能力與製作效率，能讓您在製作中不會錯過重要的角度與難忘的時刻。

Simply. Better 簡單 . 更好

NewTek 3Play 3P2 以單一整合的系統提供更全面的即時製作能力，能與 NewTek 現場製作系統結合使用，提供最完整、更富成本效益的點對點製作流程，進行 IP 的現場活動製作。

Replay. Better. 重播 . 更好

每場活動的最後精彩秒數，用更多的通道分享，更多時間重新回味。

Work. Better 製作 . 更好

團隊合作不局限於比賽競爭。更重要的是無比的連線整合能力與頂尖的製作工具協作。

Quality. Better 品質 . 更好

您永遠不必降低製作品質；所有製作，無需妥協。

3Play 3P2 製作亮點

提升您的運動競賽製作實力

不只是首次運用 4K UHD 技術，全新功能也意味著你的製作不必犧牲品質，也能發布最流暢的視訊串流。

- 4K UHD 2160p60
- 10 路重播系統（8 路錄影與 2 路製播）
- 同時 8 路錄製視訊串流
- 重播畫面縮放和追蹤
- 完整的點對點 IP 製作流程
- 8 個 NDI 與 4 個 3G-SDI 輸入
- 可共享的播放列表資訊
- 完整的轉場，音訊和與特效
- 雙通道傳輸整合



操作界面



功能區

Multi-View
監看區

工具控制區

Clip List
多角度點播清單Play List
排程輪播清單TGAS
註釋區

■ 功能區

下拉式選單（各項便捷設定與輔助選項）、擱圖鍵、錄影鍵和時間碼顯示設定。

■ 監看區

監看所有輸入來源、監看 Output A 和 Output B 的 PGM 與頻道資訊顯示。（另可配置第二螢幕，顯示 Multi-View 輔助監看）。

■ 工具與控制區

顯示 Clip / 事件 / 資訊 / 搜尋 / 文字輸入，執行轉場和 DSK 疊加。

■ Clip List 區

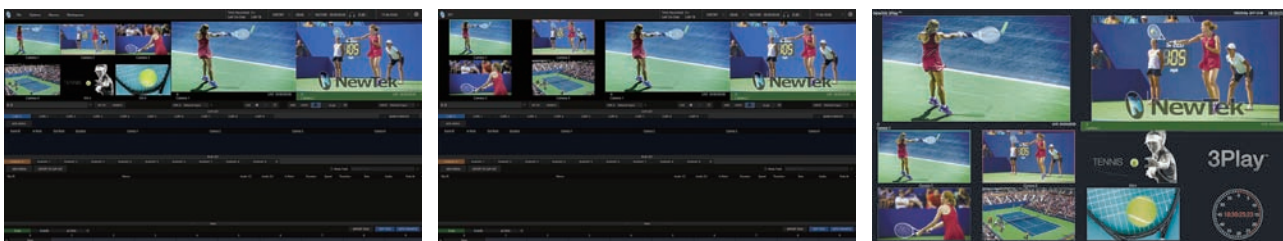
顯示精彩片段的時間入出點、長度時間、片段修剪、重新排序、為片段添加註記、選擇並播放精彩片段、同時動態預覽當前操作行的所有角度畫面。

■ Play List 區

添加多個 Clip 成為排程輪播清單，創建 Highlights 精彩片段組合，並可設定動畫轉場、影像速度、音樂音效、自動統計總長度。

■ TGAS 註釋區

顯示標籤文字資料，節省時間和精力標記重播事件，透過使用關鍵字和短句的自定義數字代碼，快速輸入詳細的元數據。



透過可自由調整的螢幕監控視窗，即時關注比賽活動進行。藉著多角度重播預覽，按個人偏好輕鬆自訂個人化的 3Play 3P2 製作環境。

功能特色

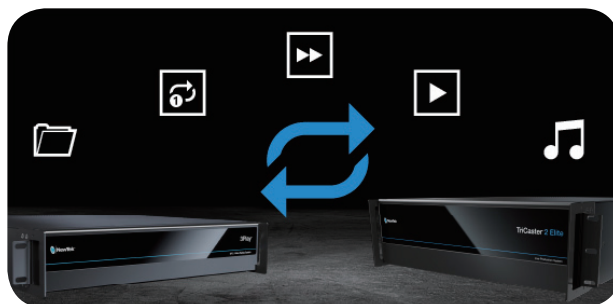
IP & SDI 專業製作

3Play 3P2 強大的 10 通道重播製作解決方案，提供混合輸入來源，具有 8 個 NDI 輸入、4 個 SDI 輸入，與 2 個 SDI/NDI 輸出。此外，四路 SDI 可聯合輸出一路 4K 2160p。3Play 3P2 可為任何製作流程提供強大的連接能力。



共享播放列表資訊

3Play 3P2 可以與 TriCaster 設備共享播放列表資訊；方便製作人員同步網路上的整個播放列表，並用播放器的名稱或編號進行標記。



播放畫面的縮放與追蹤

即時、慢動作或逐格顯示，讓觀眾對每一個關鍵和有爭議的部分都有最好的畫面。利用快速放大與縮小畫面效果，豐富實況快動作比賽中的精彩重播。3Play 3P2 讓製作人員擁有靈活的控制權。

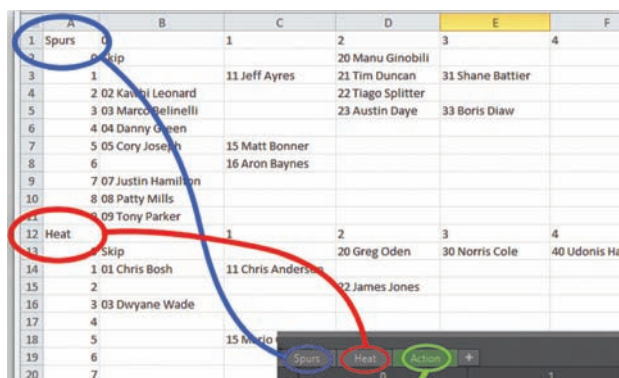


自動 Session 清理

現在 3Play 3P2 為製作人員提供新的儲存管理功能，在系統自動標記匯出素材後，刪除未受保護的 Sessions 排程。透過系統內運行的智慧管理功能，節省製作人員的關鍵時間，並降低製作風險。



直覺的 TAGS 管理



使用時鐘管理，節省記錄、組織和檢索內容的寶貴時間。您可以自訂編碼系統，快捷地使用詳細的中繼資料，標記活動和剪輯，應用智慧搜尋引擎。依照隊伍、球員、類型或時間段落，即時篩選賽事片段，使用 3Play 3P2 錄製與儲存，管理資產既快速又有效率。

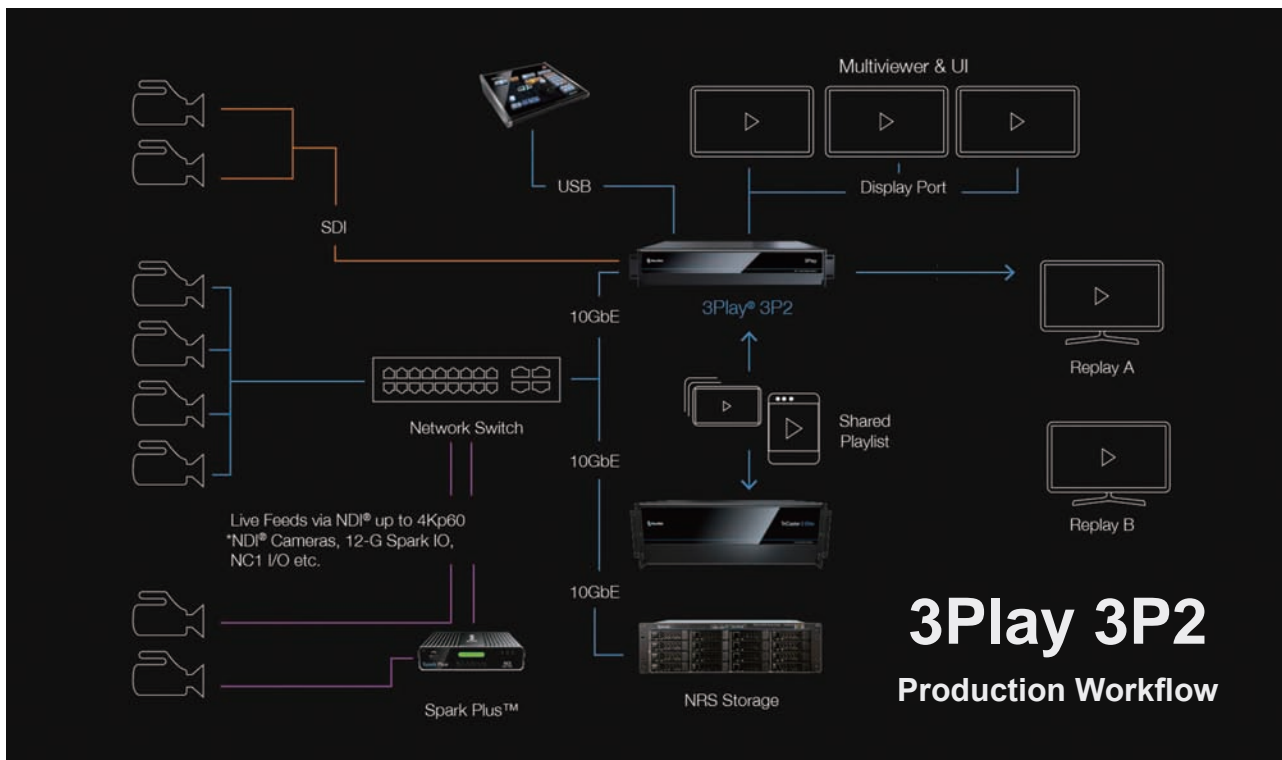
TEAM	PLAYER	ACTION	+
0	Skip	1	2
1	10	11	12
2	20	21	22
3	30	31	32
4	40	41	42

整合社群網站

馬上從現場接收各種活動資訊的最新動態，將來自 3Play 3P2 的即時新聞和畫面分享到您的社群媒體帳戶。將最棒的畫面和精彩片段上傳到 Facebook、Twitter、YouTube 等社群媒體，發表自己的評論和意見，為球迷和粉絲提供最即時的資訊更新。



3Play 3P2 製作流程



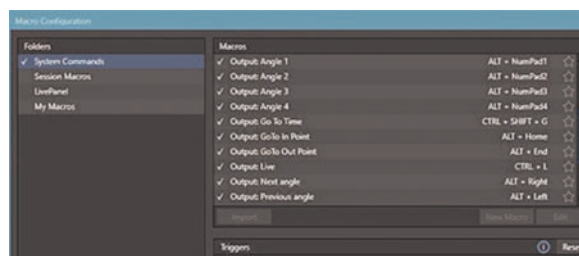
多功能視訊伺服器

3Play 3P2 具備多功能視訊功能，能進行視訊 推播、編輯、封裝，發揮您的優勢。透過直覺的播放控制、剪輯、轉場、清單、特效…等工具、依需求配置與預先設置，進行即時重播、自動推播頭條影片、即時剪輯、加入贊助商廣告等所需的一切。



更進階的自動化 Macros 功能

體驗全新的效率和製作能力，運用靈活的自動化巨集系統，進行記錄、存儲、編輯，自動處理最常用的設置和指令序列。並可以從控制介面中，混用巨集指令，實現跨平臺自動化。



專業級的視訊工具

3Play 3P2 配備專為體育節目製作，隨選即用的專業工具，從 Downstream key - DSK 鍵（支援 字幕、圖像、統計、贊助商標），到能提昇製作價值的自訂動畫轉場、動畫及視覺效果，讓您實現想法規畫，並迎接每一個挑戰。



多機收錄與快慢動作製播系統

3Play 3P2 專屬控盤

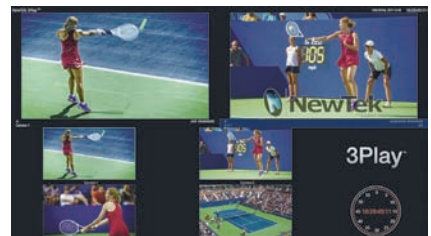
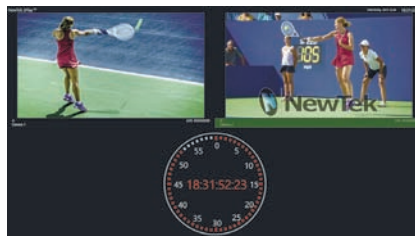
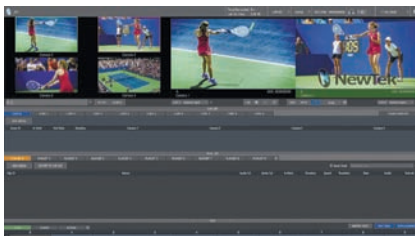
3Play 3P2 專屬控盤是 3Play 3P2 最佳幫手。

3Play 3P2 搭配專屬控盤能發揮閃電般的速度和無懈可擊的控制，用最少的時間進行讀取、製作、重播精彩片段。



UX 使用者經驗 User Experience 優化

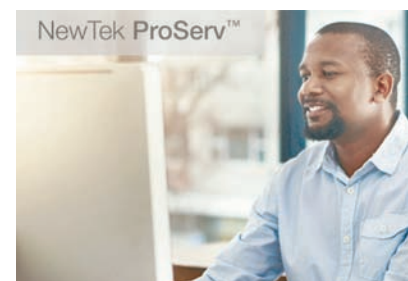
透過可自由調整的單螢幕或多螢幕預覽視窗，緊密關注比賽的動向。藉由兩個可配置的 Multi-View 顯示器、可編輯工作區佈局、可自訂的視窗、多角度重播預覽、自訂語系等，可以按個人偏好輕鬆自訂個人化的 3Play 3P2 工作環境。



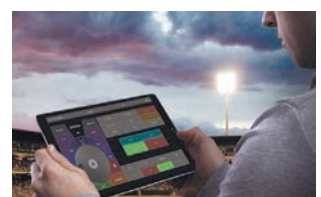
LivePanel

3Play 3P2 可選購 NewTek LivePanel，它使用 IP 工作流程，可以讓多人更容易控制現場製作流程，內建可自定義之操作界面、觸控式操作螢幕、直覺友善的軟體設計，如果透過 NewTek ProServ 專家協助，將獲得更多專業功能，它可以為您的工作流程提供量身定制的 LivePanel 解決方案，實現更自動化和更簡化的操作，讓您的團隊效率更高。

3Play 3P2 可透過任何電腦、筆電、平板和行動裝置，包括：Windows、Mac、Linux、Android 和 iOS。兼容的 Web 網路瀏覽器，包括：Google Chrome、Microsoft Edge、Internet Explorer、Mozilla Firefox 和 Apple Safari，使用 NewTek LivePanel 進行遠端控制。



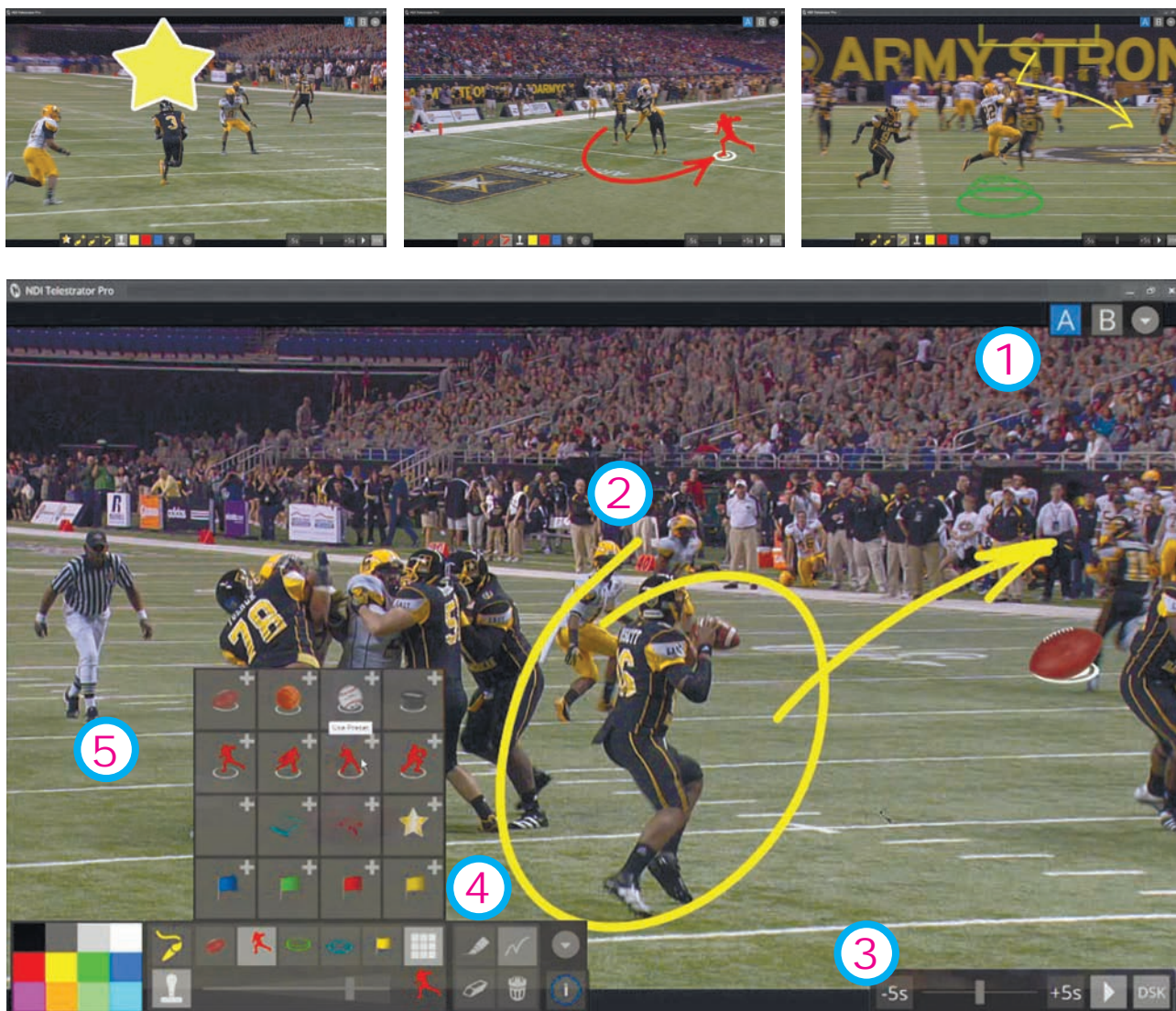
LivePanel 包括 Builder 工具，一個可客製化的控制面板創建工具，使用者可將正方形網格方塊定義為按鈕、或影像監看視窗，並將按鈕套用 Marco 或想要的功能，讓團隊成員可以將不同的裝置，各自客製化專用的功能，透過有線和無線網絡，連接到同一個 3P2，達到專業分工的特定任務。



NDI Telestrator Pro

3Play 3P2 可整合 NDI Telestrator Pro，它使用 IP 工作流程，具備雙路現場即時重播就可同步疊加繪圖註解。

3Play 3P2 能從第一次重播開始，運用 NDI Telestrator Pro 技術，透過即時繪圖和動態圖示功能，來加強對精彩的比賽實況報導與分析。只要連上網路，搭配 PC 或行動裝置，即可遙控影像前進或倒退，直接在螢幕上進行簡易的圖形註解，在影像上即時疊加註解並且播出。



1. 能在 3Play 3P2 輸出 (A+B) 雙頻道上進行繪圖或疊加圖形
2. 可透過 NDI 網路技術，在影像上進行繪圖或疊加圖形
3. 支援網路控制 3Play 3P2，遙控影像前進或倒退
4. 內建各種實用的圖庫和形狀工具
5. 可匯入自定義標誌圖樣、品牌 Logo 或圖像

註：外部操作 PC 或觸控面板，需搭配 Microsoft Windows 7 含或以上的系統

3Play 3P2 規格表

Network Video Input	8 x resolution-independent IP video inputs via NDI
SDI Video Input	4 x 3G/HD/SD-SDI connections supporting video input in any combination of standard formats, resolutions, and frame rates ¹ 1080p: 59.94, 50, 29.97, 25 1080i: 59.94, 50 720p: 59.94, 29.97, 25 576i 50 480i 59.94 ¹ Available frame rates determined by session video standard (NTSC or PAL)
Video Output	2 x session-format video outputs, with simultaneous delivery via IP and SDI
Network Video Output	2 x session-format IP video outputs via NDI SDI Video Output 2 x 3G/HD/SD-SDI connections. 4 BNC connectors that can be either 3G-SDI Output A 3G-SDI Output A 3G-SDI Output B 3G-SDI Output B or 1 x UHD 2160p output via quad-link – Output B
Multiviewer Output	1 x DVI user interface with multiviewer 1 x HDMI multiviewer 1 x DisplayPort multiviewer
Recording	8 x simultaneous recording channels
Recording Format	QuickTime SpeedHQ (4:2:2 encoding, 32-bit audio)
Storage	10TB internal drive (capacity varies by format, resolution and file specification)
GrabGrab	full-resolution, deinterlaced still images from inputs and outputs
Export	Export video and image files to social media, FTP, local or external volumes, and network servers, with optional transcoding
DSK	1 x DSK channel per output, with independent source selection and transition
Transitions	Supports custom transitions between output channels and playlist clips
Telestration	Integrated NDI Telestrator Pro technology supporting real-time telestration and transport control from compatible devices over the network
Asset Management	Asset management system supporting metadata entry, tagging, filtering, organization, navigation, bookmarking, and integration with compatible MAM platforms
Local Audio Input	4 x SDI embedded 1 x Balanced XLR stereo pair (Line) 3 x Balanced 1/4" stereo pairs (Line)
Local Audio Output	4 x SDI embedded 1 x Balanced XLR stereo pair 1 x Balanced 1/4" stereo pair 1 x Stereo 1/4" (phones)
Network Audio	Native support for network audio input and output via NDI
Processing	Video: Floating Point YCbCr +A 4:4:4:4 Audio: Floating Point, 96 kHz
A/V Standards	3G-SDI video conforms to SMPTE 424M (Level A) HD-SDI video conforms to SMPTE 292M SD video conforms to SMPTE 259M and ITU-R BT.656 Analog audio levels conform to SMPTE RP-155
Genlock	Genlock input supporting SD (Bi-level) or HD (Tri-level) reference signals
Macros	Record, store, edit, and automate commands and user-configured operation sequences including support for cross-platform automation between supported systems
AMP	Supports Advanced Media Protocol for remote control via compatible third-party production systems
GPI	Supports GPI signals via JLCooper Electronics eBox GPI interface
MIDI	Support for standard MIDI protocol enabling third-party device control
System Drive	5 x 2TB SSD configured in RAID 0 Capacity: 10 TB
NIC	1 x 10 GbE NIC & 1 x 1 Gigabit NIC
System Physical	2RU chassis with 400W PSU and multi-tiered hardware and software fail-safe 19.0 x 3.5 x 19.57 in (48.3 x 8.9 x 49.7 cm) with rack ears attached ~ 26 lbs (~12 kg)

規格若有變更，恕不另行通知。 Subject to change without notice.

