

世界上最具有成本效益 HD 60P、易用、強大、
多功能的 SDI/IP 雙路重播解決方案



3Play 3P1

多機收錄與快慢動作製播系統

VOXEL

3Play 3P1 多機收錄與快慢動作製播系統

世界最完整的專業運動競賽製作系統



體育節目製播，終於可以輕鬆地在任何賽事，加入令人讚嘆的專業即時精彩快慢動作重播畫面了，甚至可將比賽內容發佈到專屬社群媒體。於此誠心建議您，務必要將以前那些昂貴卻又功能有限的重播伺服器拋向腦後；事實上，今日即使是一個經費資源有限的導播，都可發揮其強力畫面掌控力，讓粉絲緊緊地在座位上，目不轉睛引領期盼更精彩的下一個畫面。

碩方科技推出全新的 NewTek 3Play 3P1，承襲 3Play 所有優良血統，也重新定義了現場體育節目製播器材的合理性價比。3P1 除了比其他廠牌的重播伺服器擁有的即時能力之外，3P1 更是一個完整系統，可以跟您現有的基礎架構緊密整合，幫助您應付那些您不得不面對的錯綜複雜格式。

3Play 3P1 三大優點



原生 IP & SDI 混用
強大的 IP 即時重播，IP 點對點網路製作流程，NDI & SDI 混用 I/O 製作。



功能豐富
1080p 60 格式，雙頻道即時重播，整合 Telestrator Pro，繪圖傳輸控制，支援 LivePanel 遙控。



經濟實惠
現今市面上最具 CP 值的多機收錄與快慢動作製播產品。

3Play 3P1 功能特色

專業解決方案最具經濟效益、容易使用、強大的 IP 慢動作製作系統

- 支援 3G SDI、Hybrid、End-to-End IP 製作流程
- 支援四路外部 SDI / NDI 混用輸入
- 支援最高 SDI / NDI 各四路 PGM 輸出 (Output A+B、Output Clean A+B)
- 三路 Multi-Viewer 監看輸出
- 具備同步、不間斷、全解析度錄製功能
- 支援四路同步錄製，同時雙頻道 (A+B) 獨立 / 同步播放
- 同時預覽四路錄製來源 和 同時預覽 Clip 播放的所有角度畫面
- 在內網中同步輸出 NDI Output 分享所有錄製角度
- 在 Playlist 可設定動畫轉場、影像速度、音樂音效、自動統計總長度
- 雙頻道輸出可各別 SDK 加疊，位置調整、轉場設定
- 整合雙頻道即時疊加繪圖註解 與 遠端遙控操作
- 支援選購網頁式 LivePanels 遠端輔助遙控操作
- 提供多 Video Server 視訊源預覽
- 支援即時上傳社群媒體 或 檔案轉碼交付
- 可匯入視訊、音訊、靜態圖像
- 直覺式的管理界面和 TAGS 標記系統
- 支援 Macro 自動巨集指令
- 支援 MIDI, GPI, AMP ...

操作界面



■ 功能區

下拉式選單（各項便捷設定與輔助選項）、擷圖鍵、錄影鍵和時間碼顯示設定。

■ 監看區

監看所有輸入來源、監看 Output A 和 Output B 的 PGM 與頻道資訊顯示。（另可配置第二螢幕，顯示 Multi-View 輔助監看）。

■ 工具與控制區

顯示 Clip / 事件 / 資訊 / 搜尋 / 文字輸入，執行轉場和 DSK 疊加。

■ Clip List 區

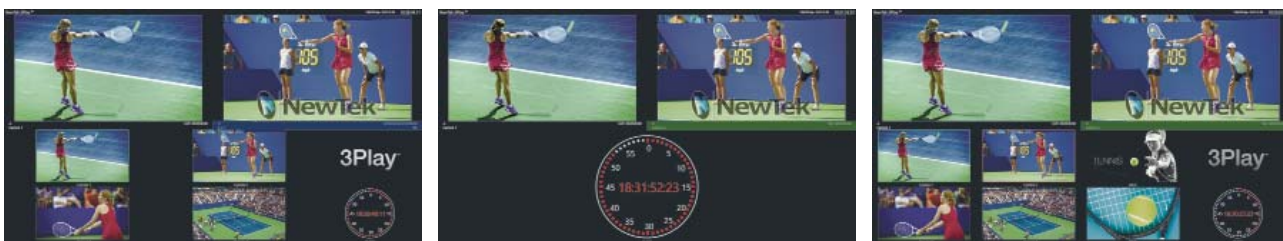
顯示精彩片段的時間入出點、長度時間、片段修剪、重新排序、為片段添加註記、選擇並播放精彩片段、同時動態預覽當前操作行的所有角度畫面。

■ Play List 區

添加多個 Clip 成為排程輪播清單，創建 Highlights 精彩片段組合，並可設定動畫轉場、影像速度、音樂音效、自動統計總長度。

■ TGAS 註釋區

顯示標籤文字資料，節省時間和精力標記重播事件，透過使用關鍵字和短句的自定義數字代碼，快速輸入詳細的元數據。



透過可自由調整的單螢幕或多螢幕監控視窗，緊密關注比賽的動向。藉由兩個可配置的 Multi-View、可編輯工作區佈局、可自訂的視窗、多角度重播預覽，可以按個人偏好輕鬆自訂個人化的 3Play 3P1 工作環境。

功能特色

IP & SDI 製作

3Play 3P1 具備原生 NDI 的能力，能輕鬆融入各種影音製作架構，與任何製作流程建立最好的連接，尤其是原生的 NewTek IP 系列與 TriCaster TC1 製作系統，是當前市面上能融入最多連結的 IP 製作架構。



在影像方面：

透過 SDI 線具備 4 進 2 出的實體接口，相容 3G-SDI 或 HD-SDI 視訊，透過 IP 網路協定具備 4 進 2 出的 NDI 訊號。

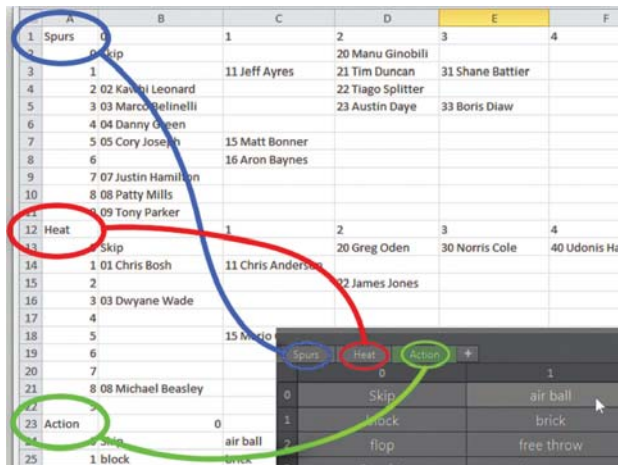
在聲音方面：

透過 SDI 或 NDI 都具備嵌入式聲音，透過 XLR/TS 具有兼容傳統類比音源訊號。

1. SDI 影音輸入：SDI Inputs 1~4 + Genlock input
2. SDI 影音輸出：SDI Outputs 1~4 + Tally Outputs
3. 類比聲音輸入：4 Pairs (1 = XLR, 2~4 = TS)
4. 類比聲音輸出：A+B+Phones (A : XLR, B : TS , Phones 耳機：1/4" phones)



直覺的 TAGS 管理



使用時鐘管理，節省記錄、組織和檢索內容的寶貴時間。您可以自訂編碼系統，快捷地使用詳細的中繼資料，標記活動和剪輯，應用智慧搜尋引擎。依照隊伍、球員、類型或時間段落，即時篩選賽事片段，使用 3Play 3P1 錄製與儲存，管理資產既快速又有效率。

TEAM	PLAYER	ACTION	+
0	Skip	1	2
1	10	11	12
2	20	21	22
3	30	31	32
4	40	41	42
5	50	51	52
6	60	61	62
7	70	71	72
8	80	81	82
9	90	91	92

整合社群網站

馬上從現場接收各種活動資訊的最新動態，將來自 3Play 3P1 的即時新聞和畫面分享到您的社群媒體帳戶。將最棒的畫面和精彩片段上傳到 Facebook、Twitter、YouTube 等社群媒體，發表自己的評論和意見，為球迷和粉絲提供最即時的資訊更新。



3Play 3P1 重點規格

Video Input	4 x simultaneous external video inputs, supporting any combination of compatible sources	Downstream Key	1 x DSK channel per output, with independent source selection and transition
Supported Formats	1080p : 59.94, 50, 29.97, 25, 24, 23.976 1080i : 59.94, 50 720p : 59.94, 50, 29.97, 25, 24, 23.976 576i : 50 480i : 59.94	Multiviewer Output	1 x DVI user interface with multiviewer 1 x HDMI multiviewer 1 x DisplayPort multiviewer
SDI Video Input	4 x 3G/HD/SD-SDI	Recording	4 x simultaneous recording channels
Network Video Input	4 x resolution-independent IP video inputs via NDI	NIC	2 x 1 Gigabit NIC
SDI Video Output	4 x 3G/HD/SD-SDI	Genlock	SD (Bi-level) or HD (Tri-level)
Network Video Output	2 x session-format IP video outputs via NDI	AMP	Supports Advanced Media Protocol for remote control
Audio Inputs	4 x SDI embedded 1 x Balanced XLR stereo pair (Line) 3 x Balanced 1/4" stereo pairs (Line)	GPI	Supports JLCopper Electronics eBox GPI
Audio Outputs	4 x SDI embedded 1 x Balanced XLR stereo pair 1 x Balanced 1/4" stereo pair 1 x Stereo 1/4" (phones)	MIDI	Support for standard MIDI protocol device control
		A/V Standards	3G-SDI : SMPTE 424M (Level A) HD-SDI : SMPTE 292M SD video : SMPTE 259M and ITU-R BT.656 Analog audio levels : SMPTE RP-155
		System Physical	2U Rack Mount 48.3 x 8.9 x 49.7 cm / ~12 kg 3U Rack Mount (Redundant Power Option) 48.3 x 13.34 x 49.7 cm / ~15 kg

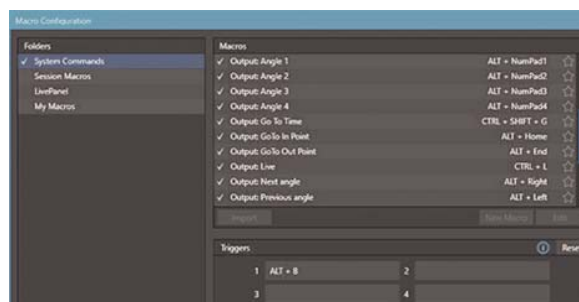
多功能視訊伺服器

3Play 3P1 具備多功能視訊功能，能進行視訊 推播、編彙、封裝，發揮您的優勢。透過直覺的播放控制、剪輯、轉場、清單、特效...等工具、依需求配置與預先設置，進行即時重播、自動推播頭條影片、即時剪輯、加入贊助商廣告等所需的一切。



更進階的自動化 Macros 功能

體驗全新的效率和製作能力，運用靈活的自動化巨集系統，進行記錄、存儲、編輯，自動處理最常用的設置和指令序列。並可以從控制介面中，混用巨集指令，實現跨平臺自動化。



專業級的視訊工具

3Play 3P1 配備專為體育節目製作，隨選即用的專業工具，從下游鍵（支援 字幕、圖像、統計、贊助商徽標），到能提昇製作價值的自訂動畫轉場、動畫及視覺效果，讓您實現的願景並迎接每一個挑戰。



多機收錄與快慢動作製播系統

3Play 3P1 專屬控盤

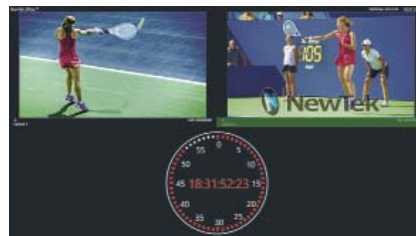
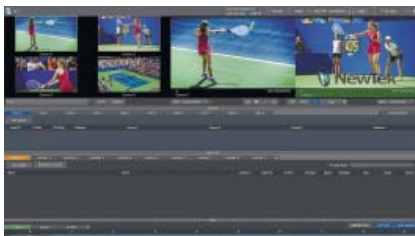
3Play 3P1 專屬控盤是 3Play 3P1 最佳幫手。

3Play 3P1 搭配專屬控盤能發揮閃電般的速度和無懈可擊的控制，用最少的時間進行讀取、製作、重播精彩片段。



UX 使用者經驗 User Experience 優化

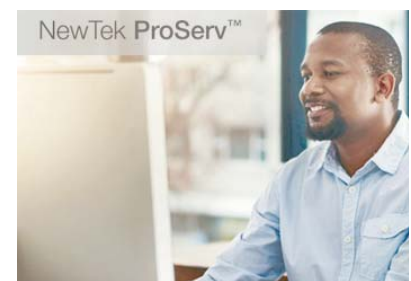
透過可自由調整的單螢幕或多螢幕預覽視窗，緊密關注比賽的動向。藉由兩個可配置的 Multi-View 顯示器、可編輯工作區佈局、可自訂的視窗、多角度重播預覽、自訂語系等，可以按個人偏好輕鬆自訂個人化的 3Play 3P1 工作環境。



LivePanel

3Play 3P1 可選購 NewTek LivePanel，它使用 IP 工作流程，可以讓多人更容易控制現場製作流程，內建可自定義之操作界面、觸控式操作螢幕、直覺友善的軟體設計，如果透過 NewTek ProServ 專家協助，將獲得更多專業功能，它可以為您的工作流程提供量身定制的 LivePanel 解決方案，實現更自動化和更簡化的操作，讓您的團隊效率更高。

3Play 3P1 可透過任何電腦、筆電、平板和行動裝置，包括：Windows、Mac、Linux、Android 和 iOS。兼容的 Web 網路瀏覽器，包括：Google Chrome、Microsoft Edge、Internet Explorer、Mozilla Firefox 和 Apple Safari，使用 NewTek LivePanel 進行遠端控制。



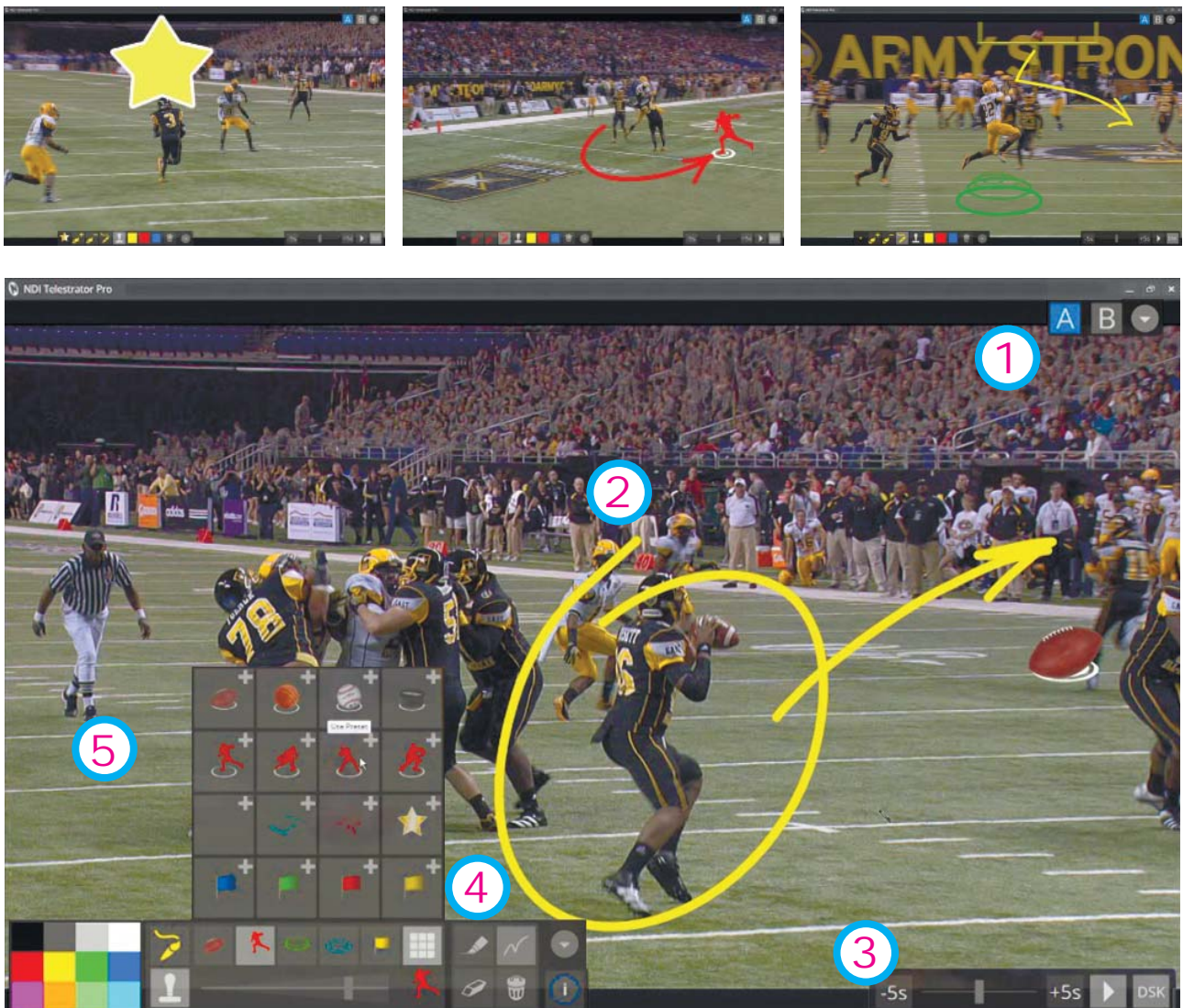
LivePanel 包括 Builder 工具，一個可客製化的控制面板創建工具，使用者可將正方形網格方塊定義為按鈕、或影像監看視窗，並將按鈕套用 Marco 或想要的功能，讓團隊成員可以將不同的裝置，各自客製化專用的功能，透過有線和無線網絡，連接到同一個 3P1，達到專業分工的特定任務。



NDI Telestrator Pro

3Play 3P1 可整合 NDI Telestrator Pro，它使用 IP 工作流程，具備雙路現場即時重播就可同步疊加繪圖註解。

3Play 3P1 能從第一次重播開始，運用 NDI Telestrator Pro 技術，透過即時繪圖和動態圖示功能，來加強對精彩的比賽實況報導與分析。只要連上網路，搭配 PC 或行動裝置，即可遙控影像前進或倒退，直接在螢幕上進行簡易的圖形註解，在影像上即時疊加註解並且播出。



1. 能在 3Play 3P1 輸出 (A+B) 雙頻道上進行繪圖或疊加圖形
2. 可透過 NDI 網路技術，在影像上進行繪圖或疊加圖形
3. 支援網路控制 3Play 3P1，遙控影像前進或倒退
4. 內建各種實用的圖庫和形狀工具
5. 可匯入自定義標誌圖樣、品牌 Logo 或圖像

註：外部操作 PC 或觸控面板，需搭配 Microsoft Windows 7 含或以上的系統

3Play 系列規格比較表

Feature	3Play 3P1	3Play 425
Video Format	3G/HD/SD	HD/SD
I/O	SDI + NDI	SDI + Analog
Video Inputs	4	4
Playout Channels	2	2
Recording Channels (max)	4	4
Redundant Recording Mode	-	-
Base Recording Capacity (HD)	~ 200 HRS	~ 40 HRS
Recording Format	HQ QuickTime	MPEG-2 all I-frame
Playback Speed Range	-200% to 200%	0% to 100%
Multi-View Monitoring	3	2
Network Video Input (NDI)	4	-
Network Video Output	2	2
1 Gigabit NIC	2	1
HD 1080P 60	Yes	-
Option Telestrator Pro Transport control	Yes	-
Option NewTek LivePanel (Web)	Complete	-
External Video Router Support	Yes	-
Media Publishing	Yes	-
Grab Stills	Yes	-
Transition Between Playout Channels	Yes	-
Animation Store Transitions	Yes	-
Animation Store Creator	Yes	-
Playlist Transitions	Yes	Crossfade only
Playlist Music Track	Yes	Yes
DSK Overlays	Yes	-
Network Inputs	Yes	-
Animation Buffers	Yes	-
Keyword Tagging Engine	Yes	-
Asset Management	Yes	-
Macros	Yes	-
MIDI Support	Yes	-
Auto Color and Advanced Shading	Yes	-
External Monitor Color Control	Yes	-
Clip Multi-View Monitoring	Yes	-
Case Display	-	-
Supplemental HDMI Output	Yes	Yes
AUX Output	-	-
Genlock	Yes	Yes
Downstream System Tally Support	Yes	-
TriCaster Workflow Integration	Yes	-
Advanced Media Protocol (AMP) Support	Yes	-
Scoreboard Data Feed Support (via LiveText)	Yes	-
External MAM Platform Integration	Yes	-
SDK Support (None Audio)	Yes	-
Hardware Fail-Safe	Yes	Yes
Software Fail-Safe	Yes	Yes
Redundant PSU	Optional	-
Hardware Control Surface	Included	Optional
Form Factor	2U/3U Rack Mount	2U Rack Mount

規格若有變更，恕不另行通知。 Subject to change without notice.



碩方科技股份有限公司 www.avideo.com.tw
10353 台北市大同區承德路 2 段 81 號 7 樓
TEL: 886-2-2559-1919 FAX: 886-2-2559-1519



NewTek™

